

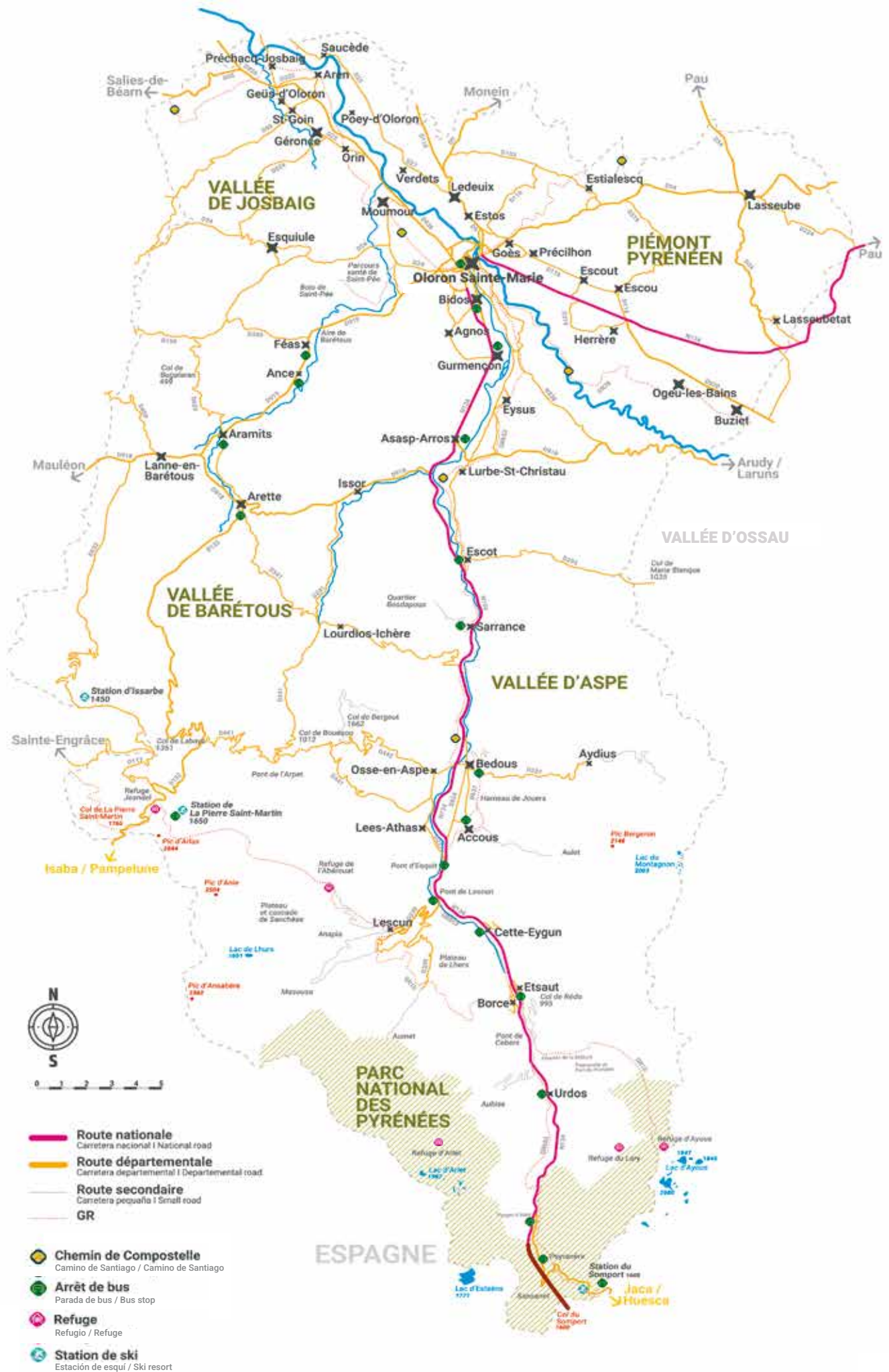
PYRÉNÉES BÉARNAISES ✖

OFFICE DE TOURISME



Excursions
groupes





✕ SOMMAIRE

✕ Nos journées groupe

1/2 JOURNÉES

Visite guidée du Fort du Portalet & passerelle suspendue, vallée d'Aspe
Quartier Médiéval Sainte-Croix, Oloron Sainte-Marie

JOURNÉES

Patrimoine et savoir-faire, Oloron Sainte-Marie

2 Fleurons de l'art Roman en Béarn, églises Sainte-Croix et Hôpital Saint-Blaise

A la rencontre du Berger, Vallée d'Aspe

L'histoire des mousquetaires originaires des Pyrénées-Béarnaises

Sur le pas d'Henri IV, Pau & le vignoble de Jurançon

Promenade en train sur la ligne Pau-Canfranc

Escapade en Aragon, citadelle de Jaca & village aspois

✕ Large choix de visites, composez vous même votre programme,

OLORON

L'atelier de Tissage Lartigue 1910

Ferme de la Porte d'Aspe

Cathédrale d'Oloron Sainte-Marie

Quartier médiéval de Sainte-Croix

Lindt et Sprüngli

Villa Pays d'Art et d'Histoire des Pyrénées Béarnaises

Le vin de Jurançon

VALLÉE D'ASPE

Trajet en train

Marché de Bedous

Parc'Ours

Visite de l'église du cloître et de l'écomusée Notre-Dame de la Pierre

Ecomusée Çai-çai

VALLÉE DE BARÉTOUS

Grotte de la Verna, la plus grande cavité

Espace muséo-graphique de la Maison du Barétous

ESPAGNE

Gare de Canfranc

Citadelle



✕ L'OFFICE DE TOURISME

votre interlocuteur local

Nous avons sélectionné pour vous des lieux authentiques en Pyrénées béarnaises. Vous irez à la rencontre de nos sites, de nos bergers, de nos producteurs, de nos restaurateurs.. et serez accompagnés de nos guides pour partager des moments authentiques.

- Office de Tourisme autorisé à la commercialisation de séjours (Immatriculation des opérateurs de voyages et de séjours en cours de validité : IM 064170006)
- Des excursions clé en main aux meilleurs tarifs négociés pour profiter pleinement de votre séjour chez nous.
- Des offres inédites et sur mesure spécialement fruit de notre connaissance de notre destination.
- La gratuité pour le chauffeur (autocaristes)
- Frais de dossier offerts

✕ NOS EXPÉRIENCES

à partager

- Allez à la rencontre des bergers en estives
- Visitez la cathédrale Sainte-Marie classée par l'UNESCO
- Découvrez l'atelier de tissage traditionnel Lartigue 1910
- Flânez dans les trois quartiers historiques d'Oloron Sainte-Marie
- Achetez vos chocolats au magasin d'usine Lindt et Sprüngli
- Voyagez en train sur la ligne Pau-Canfranc
- Partagez la vie à la ferme
- Dégustez nos vins de Jurançon
- Entrez dans les coulisses de la pâtisserie Artigarrède et goûter le Russe



✕ DEVIS SUR MESURE

Sélectionnez dans notre catalogue Excursion Groupes votre sortie ou demandez un programme sur mesure à laurence@pyrenees-bearnaises.com

- journées à thèmes ou propositions sur mesure pour les groupes à partir de 25 personnes.
- petits groupes à la demande.

Vous recevrez un devis et un bulletin d'inscription à nous retourner signé accompagné de l'acompte de 30%.
A réception votre sortie sera confirmée.

✕ TARIFS

Nos tarifs sont indiqués en TTC, par personne. Ils peuvent varier en fonction du nombre de participants.
Transport et assurance annulation non compris.
Le détail des prestations est indiqué pour chaque excursion.

✕ RÉSERVATION

Pour valider votre réservation un acompte de 30% de l'excursion vous sera demandé.

✕ Contactez-nous

par téléphone

+ 33 5 59 34 57 57

+ 33 7 49 64 06 90

par courriel

laurence@pyrenees-bearnaises.com

✕ MODALITÉS DE RÈGLEMENT

Acompte et solde peuvent être réglés par chèque bancaire, chèques vacances, virement bancaire et espèces.

✘ VISITE GUIDÉE DU FORT DU PORTALET

Passerelle suspendue, vallée d'Aspe



1/2 JOURNÉE

10€

par personne

Groupe 20 et +
personnes



Ce prix comprend :

- la visite guidée



Ce prix ne comprend pas :

- le transport en bus
- l'assurance



Pour les collèges et les lycées, cette visite est réservable sur Pass Culture

Construit en 1842 sous ordre de Louis Philippe pour garder la frontière des Pyrénées. Installé contre une falaise dominant le gave d'Aspe, il fait face au chemin de la Mâtre. Chargé de protéger la route du col du Somport contre des incursions espagnoles il doit sa célébrité aux personnalités politiques qui y furent internées sous le régime de Vichy Blum, Daladier, Reynaud, Mandel, Gamelin .. puis, après-guerre Pétain. Il a été classé monument historique en 2005.

La visite du Fort du Portalet est une visite sportive (300 marches, 180m de dénivelé), elle nécessite une bonne condition physique, avoir de bonnes chaussures, de l'eau et des vêtements adaptés.

Vous serez accueillis par 1 guide et 1 accompagnant La visite dure 2h.

Accès : les visites commencent à partir de la passerelle du Sescoué, si vous venez en voiture ou minibus possibilité de se garer au parking Passette (25 minutes de marche pour accéder à la passerelle), avec un grand bus obligation de stationner au parking du pont de Cébers (50 minutes de marche).



✕ QUARTIER MÉDIÉVAL SAINTE-CROIX

Oloron Sainte-Marie



1/2 JOURNÉE

8€

par personne

Groupe 20 et +
personnes



Ce prix comprend :

- la visite guidée d'environ 3 h.



Ce prix ne comprend pas :

- le transport en bus
- l'assurance



Pour les collègues et les lycées, cette visite est réservable sur Pass Culture

Vers 1080, le Vicomte de Béarn Centulle V le Jeune vint rebâtir une ville sur les ruines du site défensif antique qu'il nomma Oloron. Il la dota d'importants privilèges commerciaux et militaires. La ville prit alors de l'importance, accueillit des souverains étrangers et de plus en plus de pèlerins sur la route de St Jacques de Compostelle.

■ La légende du Faubourg Saint-Pierre

La Place Saint Pierre doit son origine à l'organisation d'un célèbre tournoi entre le roi d'Aragon et le roi d'Angleterre en 1287.

■ Les remparts et la promenade Bellevue

Elevés par les romains au début du Vème siècle pour faire face aux premières invasions barbares, les remparts ont aujourd'hui laissé place à la Promenade Bellevue.

Aménagée au XIX^{ème} siècle, ce chemin offre un panorama exceptionnel sur la ville d'Oloron Sainte-Marie, le Piémont Oloronais et la chaîne des Pyrénées.

■ L'église romane de Sainte-Croix

Datant de la fin du XIème siècle, début XIIème siècle, cet édifice abrite une coupole nervurée en forme d'étoile à huit branches d'inspiration Hispano-Mauresque, unique exemplaire de l'influence Mozarabe en France, avec celui tout proche de l'Hôpital-Saint-Blaise.



✕ PATRIMOINE ET SAVOIR-FAIRE à Oloron Sainte-Marie



10h : CATHÉDRALE SAINTE-MARIE visite guidée

La cathédrale Sainte-Marie classée au Patrimoine Mondial de l'Humanité, se trouve dans l'ancienne cité épiscopale. Sa construction débute en 1102 grâce aux nombreux butins ramenés par le vicomte Gaston IV le Croisé. Le portail roman est l'œuvre de deux maîtres sculpteurs du XII^{ème} siècle ayant travaillé de part et d'autre des Pyrénées, et présente sur l'une des voussures le détail d'un banquet.

12h30 : DÉJEUNER - Cuisine traditionnelle béarnaise

15h : BIDOS - L'ATELIER DE TISSAGE LARTIGUE 1910

Visite guidée de l'atelier et boutique. Créateurs et tisserands ont obtenu le label « Entreprise du patrimoine vivant »

16h30 : OLORON - MAGASIN D'USINE LINDT ET SPRÜNGLI

Maître Chocolatier / dégustation et achats.

Savez-vous que l'unique de production du Maître Chocolatier Lindt et Sprüngli se trouve à Oloron Sainte-Marie ? Un large choix de chocolats, des exclusivités, des offres de « déstockage usine ».



1 JOURNÉE

36€

par personne

Groupe à partir de
25 personnes



Ce prix comprend :

- les visites guidées
- la gratuité chauffeur
- le déjeuner



Ce prix ne comprend pas :

- le transport en bus
- l'assurance
- les dépenses personnelles
- Prestations supplémentaires :
apéritif 2€,
les 2 entrées 3€,
fromage du pays 2€.



MENU

Garbure

OU Salade Béarnaise

OU Feuilleté aux fruits de mer

Filet mignon OU cuisse confite de canard
et son accompagnement

Tiramisu

OU Flan caramel

OU Gâteau basque

Vin et café compris

✘ 2 FLEURONS de l'art Roman en Béarn

Églises Sainte-Croix et Hôpital Saint-Blaise



10h : visite guidée de l'église de l'Hôpital Saint blaise

Visite guidée de l'église inscrits sur la liste du Patrimoine Mondial de l'UNESCO au titre des chemins de Saint Jacques de Compostelle. Avec un spectacle de son et lumière de vingt minutes mêlant projections murales et commentaires historiques.

12h : DÉJEUNER - Cuisine traditionnelle béarnaise

14h30 : visite guidée du quartier et de l'église de Sainte Croix, rdv sur la place Saint Pierre. Vers 1080, le Vicomte de Béarn Centulle V le Jeune vint rebâtir une ville sur les ruines du site défensif antique qu'il nomma Oloron. Il la dota d'importants privilèges commerciaux et militaires. La ville prit alors de l'importance, accueillit des souverains étrangers et de plus en plus de pèlerins sur la route de St Jacques de Compostelle.

La Place Saint Pierre doit son origine à l'organisation d'un célèbre tournoi entre le roi d'Aragon et le roi d'Angleterre en 1287.



L'église Sainte-Croix

Datant de la fin du XI^{ème} siècle, début XII^{ème} siècle, cet édifice abrite une coupole nervurée en forme d'étoile à huit branches d'inspiration Hispano-Mauresque, unique exemplaire de l'influence Mozarabe en France, avec celui de l'Hôpital-Saint Blaise.

17h : OLORDON - MAGASIN D'USINE
LINDT ET SPRÜNGLI

Maître Chocolatier / dégustation et achats. Savez-vous que l'unique production du Maître Chocolatier Lindt et Sprüngli se trouve à Oloron Sainte-Marie ? Un large choix de chocolats, des exclusivités, des offres de «déstockage usine».

1 JOURNÉE

36€

par personne

Groupe à partir de
25 personnes



Ce prix comprend :

- les visites guidées
- le déjeuner
- la gratuité chauffeur



Ce prix ne comprend pas :

- le transport en bus
- l'assurance
- les dépenses personnelles
- Prestations supplémentaires :
apéritif 2€,
les 2 entrées 3€,
fromage du pays 2€.



MENU

Garbure

OU Salade Béarnaise

OU Feuilleté aux fruits de mer

Filet mignon OU cuisse confite de canard
et son accompagnement

Tiramisu

OU Flan caramel

OU Gâteau basque

Vin et café compris

✕ À LA RENCONTRE D'UN BERGER

du 25 juin au 20 septembre 2024



9h30 : Rendez-vous à la gare d'Oloron-Ste-Marie avec la guide,

10h30 : Arrivée à la Cabane de berger à la Pierre St Martin à 1760 m d'altitude en Vallée de Barétous. Le berger présentera son travail de chaque jour : démonstration de fabrication de fromage, surveillance du troupeau de brebis. Dégustation de fromage du producteur et de vin blanc le Jurançon. Possibilité d'achat de fromage sur place.

13h : Déjeuner au Family's à Lanne en Barétous

15h30 : Visite guidée de l'espace muséographique de la Maison du Barétous. Un site idéal pour s'immerger dans les 10 espaces scénographiques et interactifs, le guide vous racontera l'incroyable séisme d'Arette qui a eu lieu en 1967. Exposition sur le pastoralisme, présentation des outils utilisés par les bergers autrefois.

Du visite des Tissages Lartigue



1 JOURNÉE
43€
par personne
Groupe 25 à 39
personnes

1 JOURNÉE
39€
par personne
Groupe 40 et +
personnes



Ce prix comprend :

- les visites guidées
- le déjeuner
- les visites
- la gratuité chauffeur



Ce prix ne comprend pas :

- le transport en bus
- l'assurance
- les dépenses personnelles
- Prestations supplémentaires :
apéritif 2€,
fromage du pays 2€.



MENU

Garbure

Salade du berger

OU Vol au vent aux fruits de mer

Filet mignon de porc, pommes grenailles, salade

OU Morue au poivrons riz et petits Légumes

OU Faux Filet sauce aux cèpes

Gâteau basque

OU Fraises Melba

OU Tarte fine aux pommes

Vin et café compris

✕ L'HISTOIRE DES MOUSQUETAIRES

originaires des Pyrénées Béarnaises



9h30 : Rendez-vous à la Gare d'Oloron avec la guide, Découvrez les origines béarnaises des célèbres mousquetaires : à Oloron, Le Comte de Tréville, fils de Jean du Peyrer, riche marchand d'Oloron et de Marie d'Aramits. Ensuite direction Aramits village natal Aramis, puis le château de Portos à Lanne-en-Barétous.

13h : Déjeuner au Family's à Lanne en Barétous

15h30 : Maison Artigarrède à Oloron Ste-Marie, découverte de la célèbre pâtisserie « le Russe », gâteau délicieux, léger qui fait déplacer des foules. Visite de l'atelier par ½ groupe, possibilité d'achats.

17h : Arrêt au Magasin d'usine de chez Lindt qui propose un large choix de chocolats.



1 JOURNÉE
33€

par personne

Groupe 25 à 39
personnes



Ce prix comprend :

- l'accompagnement d'un guide
- le déjeuner
- les visites
- la gratuité chauffeur



Ce prix ne comprend pas :

- le transport en bus
- l'assurance
- les dépenses personnelles

1 JOURNÉE
31€

par personne

Groupe 40 et +
personnes



MENU

Garbure

Salade du berger

OU Vol au vent aux fruits de mer

Filet mignon de porc, pommes grenailles, salade

OU Morue au poivrons riz et petits Légumes

OU Faux Filet sauce aux cèpes

Gâteau basque

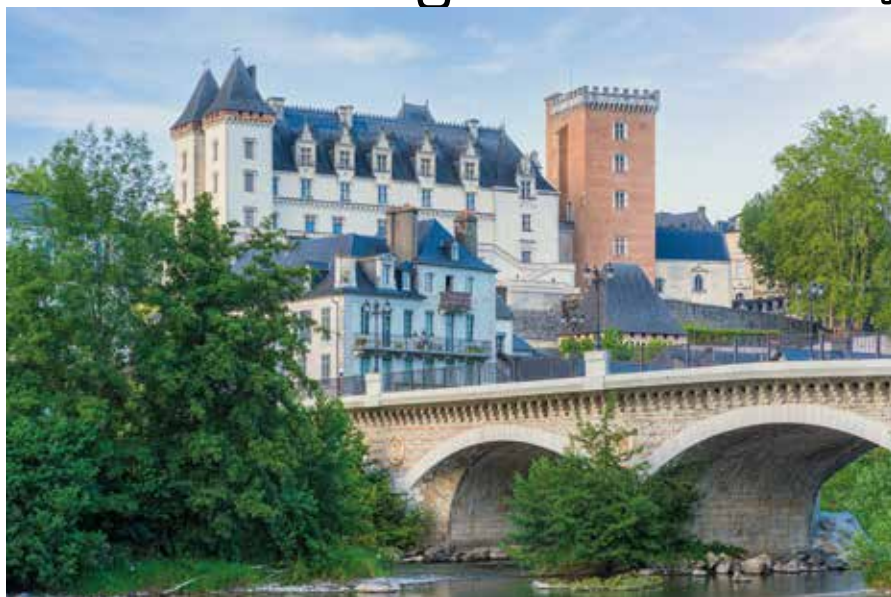
OU Fraises Melba

OU Tarte fine aux pommes

Vin et café compris

✘ SUR LE PAS D'HENRI IV

Pau & le vignoble de Jurançon



9h30 : Rdv avec la guide, visite guidée du Château de Pau, Dressé au cœur de la ville, face aux Pyrénées, sur un éperon rocheux surplombant le Gave, le château de Pau est le monument emblématique de cette cité et leur évolution est étroitement liée. Château féodal, devenu au fil des siècles palais royal, impérial, national puis musée, le château de Pau offre à ses visiteurs une véritable plongée dans l'histoire locale et nationale. L'architecture du monument témoigne d'une histoire longue de plus de mille ans. Du Moyen-Âge au XIX^e, les siècles ont laissé leurs traces sur ses murs et dans ses décors. Nombreuses sont les figures historiques qui marquent ce lieu et au-dessus de toutes les autres, celle d'Henri IV, premier roi de France et de Navarre qui y voit le jour le 13 décembre 1553.

12h30 : Déjeuner chez les producteurs au Domaine Ekoto à Lasseube

14h30 : Balade dans les vignes exploitées entièrement en agriculture biologique avec explication de Alexandra et Loïc. Et présentation de leur ferme de porc noir gascon.



1 JOURNÉE
44€
par personne
Groupe 25 à 39
personnes

1 JOURNÉE
41€
par personne
Groupe 40 à 55
personnes



Ce prix comprend :

- les visites guidées
- le déjeuner
- la gratuité chauffeur



Ce prix ne comprend pas :

- le transport en bus
- l'assurance
- les dépenses personnelles



MENU

Dégustation de vin de Jurançon biologique
et charcuterie maison de porc noir

Salade campagnarde,
Grillades de porc noir gascon avec frites

Gâteau basque

Vin et café compris

✕ PROMENADE EN TRAIN

sur la ligne Pau-Canfranc



9h30 : RDV à la gare d'Oloron Ste Marie avec la guide,

9h52 : Départ en train,

10h24 : Arrivée à Bedous, votre bus vous récupère à la gare pour aller à Canfranc en Espagne.

11h : Visite de l'extérieur de la gare de Canfranc Estación rénovée en hôtel 5*, historique et anecdotes sur l'histoire de cette spectaculaire gare de Canfranc. Arrêt aux ventas.

12h30 : Déjeuner à Urdos au restaurant Les Voyageurs

15h : Visite guidée de Borce balade dans le village à caractère médiéval avec la guide qui vous fera découvrir les trésors de ce petit village de montagne aux portes du Parc national des Pyrénées. Visite de l'hospitalet de Saint Jacques, découverte des constructions médiévales.

OU

15h30 : Sarrance, Visite guidée de l'écomusée « Notre Dame de la Pierre », de l'église et du cloître classés aux monuments historiques.



1 JOURNÉE
39€
par personne

Groupe 25 à 39
personnes

1 JOURNÉE
37€
par personne

Groupe 40 à 55
personnes



Ce prix comprend :

- l'accompagnement d'un guide
- le billet de train
- le déjeuner
- les visites
- la gratuité chauffeur



Ce prix ne comprend pas :

- le transport en bus
- l'assurance
- les dépenses personnelles
- Prestations supplémentaires :
apéritif 2€,
les 2 entrées 3€,
fromage du pays 2€.



MENU

Garbure

OU Salade aspoise

(salade, jambon serrano, boudin, fromage, tomate)

Gigot de moutonnet

OU Filet mignon OU axoa de veau

Profiteroles au chocolat

OU Tarte aux fruits

OU Pain perdu avec une boule de glace.

Vin et café compris

✕ ESCAPADE transfrontalière Citadelle de Jaca & village aspois



9h30 : RDV à la gare d'Oloron Ste Marie avec la guide,

10h45 : Arrivée à Jaca,

11h : Visite guidée de la Citadelle de Jaca,

13h : Déjeuner à Urdos au restaurant Les Voyageurs

15h : Visite guidée de Borce balade dans le village à caractère médiéval avec la guide qui vous fera découvrir les trésors de ce petit village de montagne aux portes du Parc national des Pyrénées.

Visite de l'hospitalet de Saint Jacques, découverte des constructions médiévales.

OU

15h30 : Sarrance, Visite guidée de l'écomusée « Notre Dame de la Pierre », de l'église et du cloître classés aux monuments historiques.

17h : Visite de la ferme La Porte d'Aspe à Gurmençon avec Christine, possibilité d'achats des produits de la ferme (fromage de vache, beurre fermier ..)



1 JOURNÉE
40€
par personne

Groupe à partir de
25 personnes



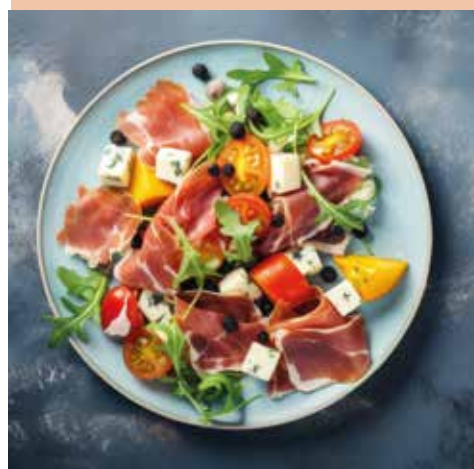
Ce prix comprend :

- l'accompagnement d'un guide
- le déjeuner
- les visites
- la gratuité chauffeur



Ce prix ne comprend pas :

- le transport en bus
- l'assurance
- les dépenses personnelles
- Prestations supplémentaires :
apéritif 2€,
les 2 entrées 3€,
fromage du pays 2€.



MENU

Garbure

OU Salade aspoise

(salade, jambon serrano, boudin, fromage, tomate)

Gigot de moutonnet

OU Filet mignon **OU** axoa de veau

Profiteroles au chocolat

OU Tarte aux fruits

OU Pain perdu avec une boule de glace.

Vin et café compris

Ci-dessous un large choix de visites, composez vous même votre programme,

L'atelier de Tissage Lartigue 1910

OLORON

La visite de l'atelier des tissages permet de mieux connaître les différentes étapes de production du linge basque traditionnel. - (Pause hebdomadaire de l'atelier le samedi).

Créateurs et tisserands de linge traditionnel depuis quatre générations, la famille Lartigue perpétue l'art du tissage avec créativité et passion depuis ses ateliers de Bidos.

La marque « Tissages Lartigue 1910 » est devenue une véritable référence en la matière et ils ont obtenu le label « Entreprise du patrimoine vivant »

Rayés, bariolés, coupés, assemblés : la fabrication et la transformation suivent le fil de leur imagination.

Visite de l'atelier d'usine et boutique.

✕ ✕ ✕



Ferme de la Porte d'Aspe

OLORON

Dans la pure tradition agricole, la famille Foueillassar, produit des fromages fermiers de vache savoureux et créatifs comme celui au piment d'Espelette. Visite et dégustation pour partager leur savoir-faire.

✕ ✕ ✕



Cathédrale d'Oloron Sainte-Marie

OLORON

"La cathédrale Sainte-Marie classée au Patrimoine Mondial de l'Humanité, se trouve dans l'ancienne cité épiscopale. Sa construction débute en 1102 grâce aux nombreux butins ramenés par le vicomte Gaston IV le Croisé, lors de ses participations aux Croisades et à la Reconquista.

Deux éléments remarquables :

Le portail roman est l'œuvre de deux maîtres sculpteurs du XII^{ème} siècle ayant travaillé de part et d'autre des Pyrénées, et présente sur l'une des voussures le détail d'un banquet

✕ ✕ ✕



Quartier médiéval de Sainte-Croix

OLORON

La légende du Faubourg Saint-Pierre

La Place Saint Pierre doit son origine à l'organisation d'un célèbre tournoi entre le roi d'Aragon et le roi d'Angleterre en 1287.

Les remparts et la promenade Bellevue

Elevés par les romains au début du V^{ème} siècle pour faire face aux premières invasions barbares, les remparts ont aujourd'hui laissé place à la Promenade Bellevue.

Aménagée au XIX^{ème} siècle, ce chemin offre un panorama exceptionnel sur la ville d'Oloron Sainte-Marie.

L'église Sainte-Croix

Datant de la fin du XI^{ème} siècle, début XII^{ème} siècle, cet édifice abrite une coupole nervurée en forme d'étoile à huit branches d'inspiration Hispano-Mauresque, unique exemplaire de l'influence Mozarabe en France, avec celle tout proche de l'Hôpital-Saint-Blaise.

La Maison du Patrimoine

Les collections archéologiques et ethnographiques témoignent de la tradition béarnaise aux XIX^{ème} et XX^{ème} siècles.



Lindt et Sprüngli

OLORON

Maître Chocolatier / dégustation et achats

Savez-vous que l'unique production du Maître Chocolatier Lindt et Sprüngli se trouve à Oloron Sainte-Marie ? Un large choix de chocolats, des exclusivités, des offres de « déstockage usine ».



Trajet en train

OLORON-BEDOUS

Arrivée en train à Bedous, sur la célèbre ligne Pau-Canfranc, tronçon ré-ouvert depuis juin 2016.



Villa Pays d'Art et d'Histoire des Pyrénées Béarnaises OLORON

Labellisé Pays d'Art et d'Histoire depuis 2011, les Pyrénées Béarnaises couvrent le territoire des Vallées d'Aspe, Ossau, Barétous, et du Piémont Oloronais. La Villa du Pays d'Art et d'Histoire occupe les deux bâtiments majeurs de l'ancienne fabrique des sandales Bedat, ainsi que la grande demeure patronale qui lui est adossée.

Le visiteur peut y découvrir 200m² d'exposition permanente présentant le territoire des Pyrénées Béarnaises dans toutes ses dimensions géologique, paysagère, architecturale, et économique. Des expositions temporaires et des événements viennent compléter l'espace.

✕ ✕ ✕



Le vin de Jurançon LASSEUBE

Visite d'un domaine et dégustation. A travers cette visite, vous allez découvrir l'épopée de ce vin à travers les siècles. La vigne de Jurançon a été introduite par les romains, plus tard, selon la légende, Henri IV aurait été baptisé avec ce fameux nectar, puis ce vignoble a failli disparaître avec le phylloxéra...

Aujourd'hui, 1 000 ha de vignes plantées sur les coteaux du Béarn offrent une large variété de Jurançons secs et moelleux, chacun avec un caractère très affirmé.

✕ ✕ ✕



Marché de Bedous VALLÉE D'ASPE

Découverte du marché traditionnel : producteurs locaux de fromages, miel, confitures, charcuteries locales...

Uniquement le jeudi.

✕ ✕ ✕



Parc'Ours VALLÉE D'ASPE

Balade nature, accès au point panoramique, découverte de la faune sauvage et domestique des Pyrénées : isards, marmottes, chevreuil. Animation au niveau du parc aux ours bruns.

✕ ✕ ✕



Visite de l'église, du cloître et de l'écomusée Notre Dame de la Pierre VALLÉE D'ASPE

Haut lieu de pèlerinage depuis le XIV^{ème} siècle, le village de Sarrance possède un ensemble remarquable composé de l'Eglise Notre Dame et de son cloître unique en Béarn, mais aussi de l'écomusée Notre Dame de la Pierre laissez-vous guidés par les sons, les lumières et l'odeur, et écoutez la légende à travers un spectacle audiovisuel conté par Marcel Amont

✕ ✕ ✕



Ecomusée

çai-çai

VALLÉE D'ASPE

Visite commentée de la vie agricole et pastorale de la vallée. Projection sur l'évolution du métier et la fabrication artisanale des sonnailles.

✕ ✕ ✕



Grotte de la Verna, la plus grande cavité

VALLÉE DE BARÉTOUS

Découverte en 1953, elle est aujourd'hui la plus grande salle souterraine au monde aménagée pour accueillir le grand public. Visite guidée et commentée sur un parcours de 800m (aller) sécurisé. ou Rivière après la découverte de la salle, des escaliers irréguliers permettent d'accéder à la rivière et captage.

✕ ✕ ✕



Espace muséo- graphique de la Maison du Barétous

VALLÉE DE BARÉTOUS

Immersion au pays des Mousquetaires. Un site idéal pour s'immerger dans les 10 espaces scénographiques et interactifs comme le pastoralisme, l'incroyable séisme d'Arette en 1967, les Mousquetaires et bien d'autres univers vous y attendent..

✕ ✕ ✕



Gare de Canfranc

ESPAGNE CANFRANC

Visite de l'extérieur de la gare de Canfranc en Espagne pour découvrir l'architecture et l'histoire incroyable de la construction de cette station internationale qui fut la 2^{ème} plus grande gare d'Europe en 1928. Gare réhabilitée en hôtel de luxe 5*.

✕ ✕ ✕



Citadelle

ESPAGNE JACA

La Citadelle de Jaca ou Château de San Pedro (XVI) est un site exceptionnel sur les chemins de Saint Jacques de Compostelle sur la ville de Jaca.

Axe central d'un réseau de l'impressionnante cour centrale et les bâtiments abritant les troupes et les entrepôts militaires.

✕ ✕ ✕

